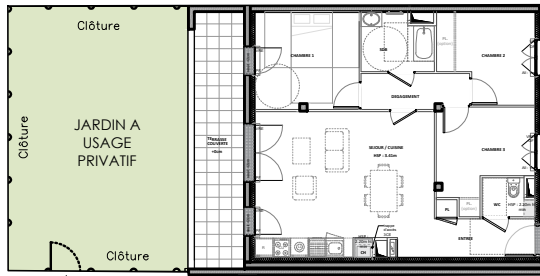
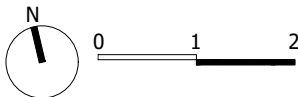
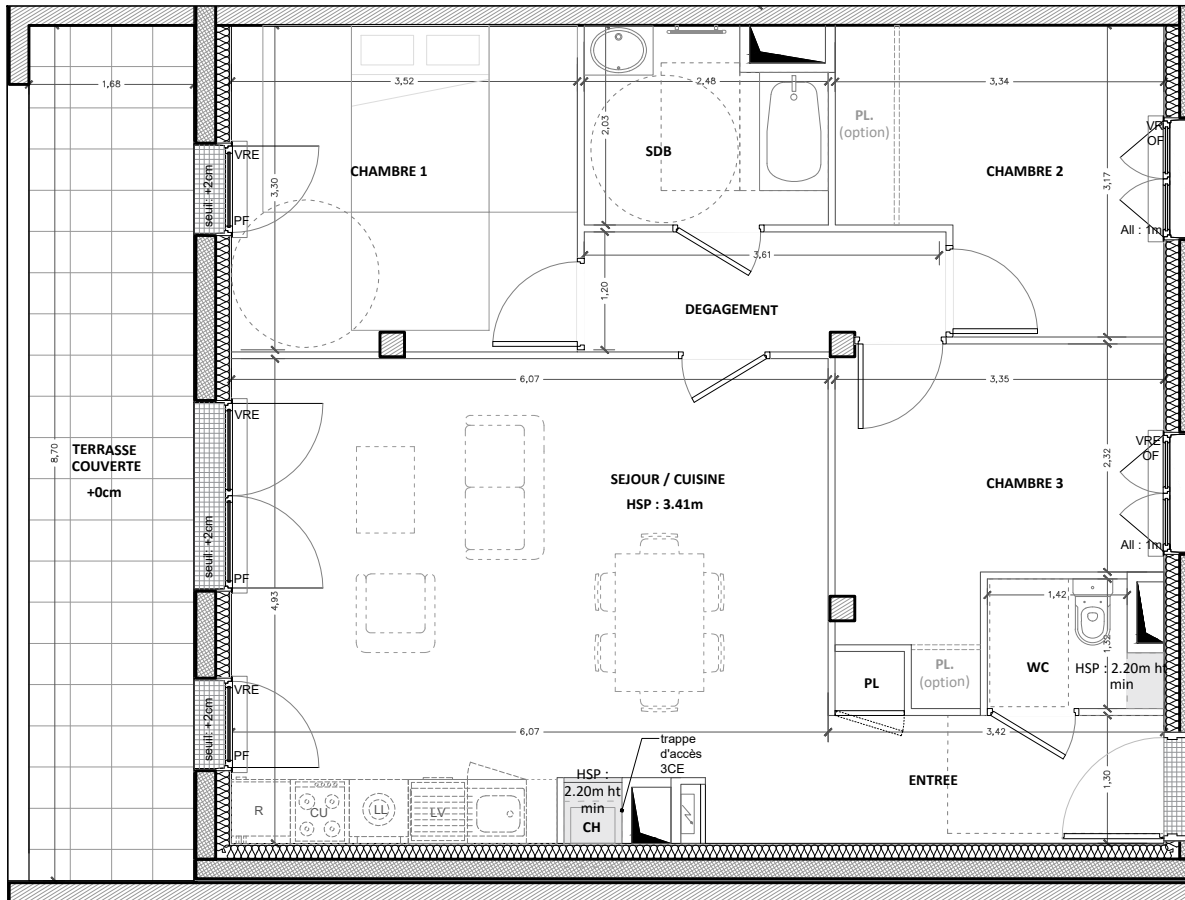
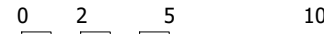




SARL ADF
Aethica
Développement
Foncier



PLAN - JARDIN



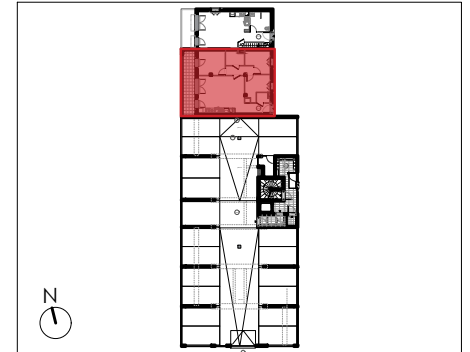
LEGENDE :

- | | | | | | | | | | |
|--|--------------------------|--|----------------------------|-----|--------------------------|-----|----------------------|----|-------------------------------|
| | Soffites et faux-plafond | | Cloison démontable | PF | Porte-fenêtre | GC | Garde corps | R | Emplacement Réfrigérateur |
| | Compteur électrique | | Chaudière gaz individuelle | OF | Ouvrant à la française | PL | Placard | LL | Emplacement lave linge |
| | Gaine technique | | Ballon thermodynamique | All | Allège | HSP | Hauteur sous plafond | CU | Emplacement plaque de cuisson |
| | | | Sèche-serviette | VRE | Volet roulant électrique | All | Allège | LV | Emplacement lave vaisselle |

« En fonction des nécessités techniques de la réalisation, des modifications sont susceptibles d'être apportées à ce plan. Les surfaces et dimensions indiquées sont donc indicatives. Les faux-plafonds, soffites, retombées et gaines sont susceptibles d'évoluer en situation, en nombre et en dimensions. La végétalisation n'est pas contractuelle. Les éléments de mobilier (meubles et plans de travail) ne sont placés qu'à titre indicatif. Les accès aux terrasses et prolongements extérieurs peuvent comporter une hauteur de marche à franchir ».

NAVALIA

110 rue Jean Gutenberg
44 600 SAINT-NAZAIRE



DESIGNATION

N° DU LOT	TYPE	NIVEAU
001	T4	RDC

TABLEAU DES SURFACES

PIECES	SURFACES (en m²)
ENTRE + PLE	4,90
SEJOUR/CUISINE	29,32
WC	2,09
DEGAGEMENT	4,30
SDB	4,61
CHAMBRE 1	11,61
CHAMBRE 2	9,24
CHAMBRE 3	9,24
TOTAL SURFACE HABITABLE	75,31
TERRASSE COUVERTE	14,61
JARDIN A USAGE PRIVATIF	55,00

PLAN DE RESERVATION

06 JUIN 2024