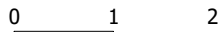
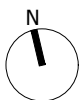
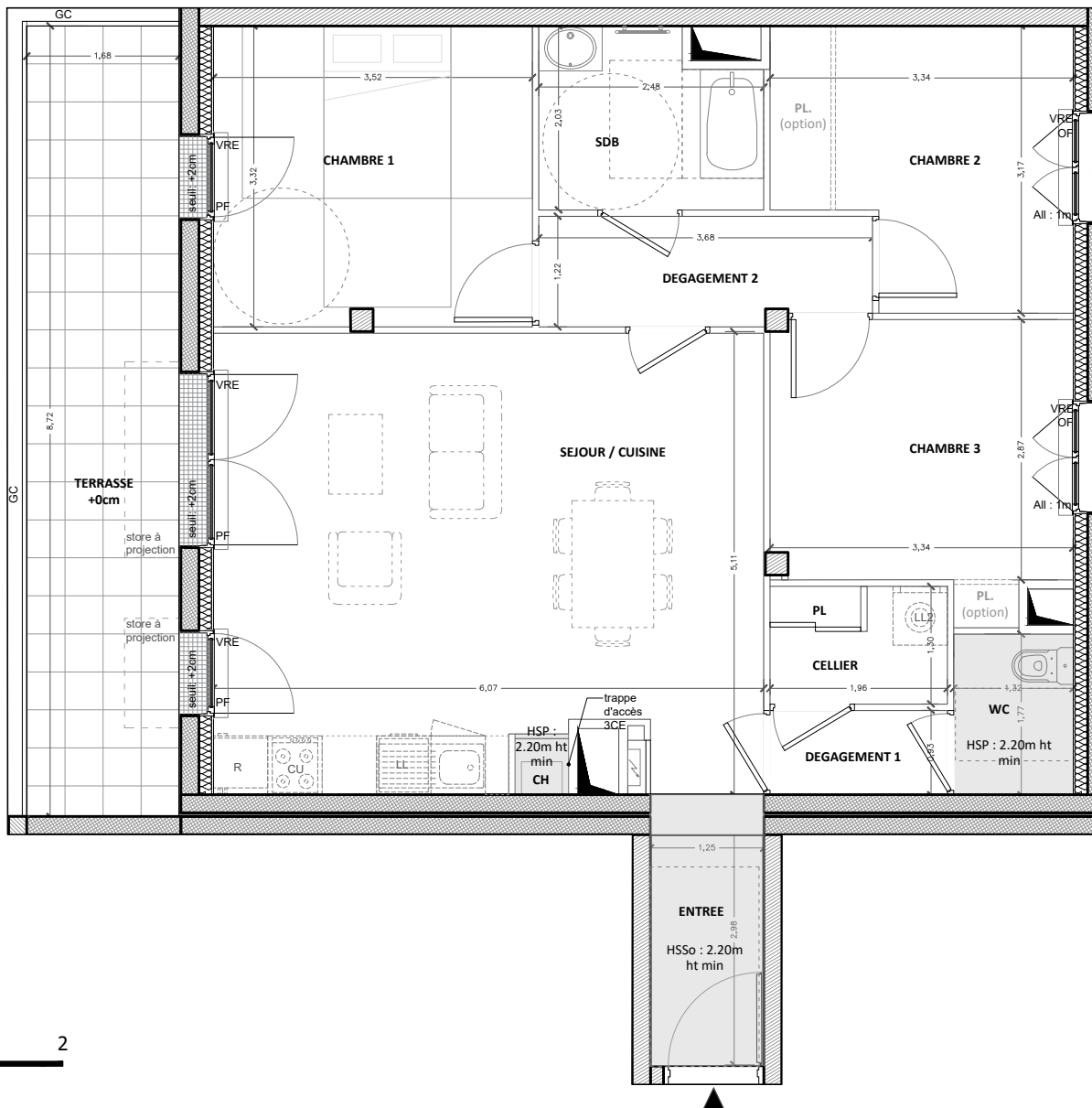




SARL ADF
Aethica
Développement
Foncier



LEGENDE :

- | | | | | | | | | | |
|--|--------------------------|--|-------------------------------|--|------------------------------|--|--------------------------|--|----------------------------------|
| | Soffites et faux-plafond | | Cloison démontable | | PF Porte-fenêtre | | GC Garde corps | | R Emplacement Réfrigérateur |
| | Compteur électrique | | CH Chaudière gaz individuelle | | OF Ouvrant à la française | | PL Placard | | LL Emplacement lave linge |
| | Gaine technique | | BT Ballon thermodynamique | | All Allège | | HSP Hauteur sous plafond | | CU Emplacement plaque de cuisson |
| | | | Sèche-serviette | | VRE Volet roulant électrique | | All Allège | | LV Emplacement lave vaisselle |

« En fonction des nécessités techniques de la réalisation, des modifications sont susceptibles d'être apportées à ce plan. Les surfaces et dimensions indiquées sont donc indicatives. Les faux-plafonds, soffites, retombées et gaines sont susceptibles d'évoluer en situation, en nombre et en dimensions. La végétalisation n'est pas contractuelle. Les éléments de mobilier (meubles et plans de travail) ne sont placés qu'à titre indicatif. Les accès aux terrasses et prolongements extérieurs peuvent comporter une hauteur de marche à franchir ».

NAVALIA

110 rue Jean Gutenberg
44 600 SAINT-NAZAIRE



DESIGNATION

| N° DU LOT | TYPE | NIVEAU |
|-----------|------|--------|
| 106 | T4 | R+1 |

TABLEAU DES SURFACES

| PIECES | SURFACES (en m²) |
|--------------------------------|------------------|
| ENTREE | 3,75 |
| SEJOUR/CUISINE | 30,11 |
| DEGAGEMENT 1 | 1,82 |
| CELLIER | 2,50 |
| WC | 2,34 |
| DEGAGEMENT 2 | 4,30 |
| CHAMBRE 1 | 11,63 |
| CHAMBRE 2 | 9,24 |
| CHAMBRE 3 | 9,90 |
| SDB | 4,61 |
| TOTAL SURFACE HABITABLE | 80,20 |
| TERRASSE | 14,65 |

PLAN DE RESERVATION

06 JUIN 2024