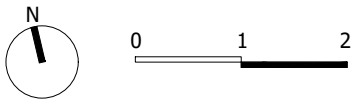
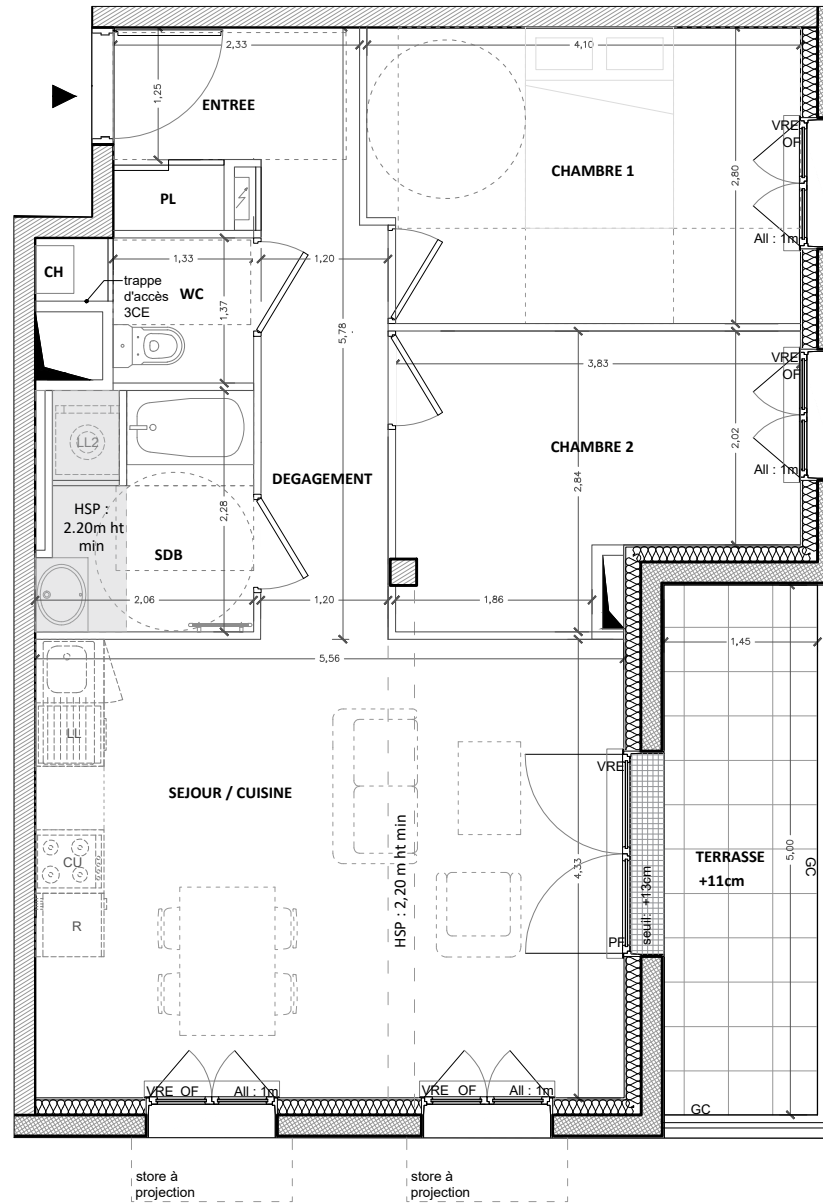
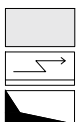




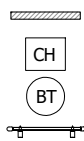
**SARL ADF**  
Aethica  
Développement  
Foncier



LEGENDE :



Soffites et faux-plafond  
Compteur électrique  
Gaine technique



Cloison démontable  
Chaudière gaz individuelle  
Ballon thermodynamique  
Sèche-serviette

PF Porte-fenêtre  
OF Ouvrant à la française  
All Allège  
VRE Volet roulant électrique

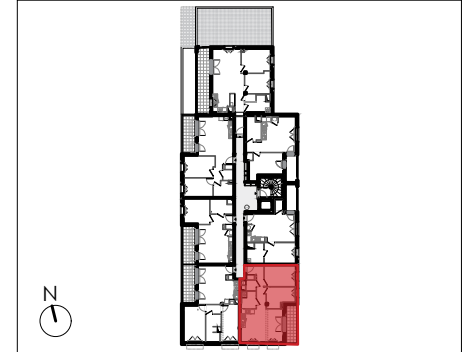
GC Garde corps  
PL Placard  
HSP Hauteur sous plafond  
All Allège

R Emplacement Réfrigérateur  
LL Emplacement lave linge  
CU Emplacement plaque de cuisson  
LV Emplacement lave vaisselle

« En fonction des nécessités techniques de la réalisation, des modifications sont susceptibles d'être apportées à ce plan. Les surfaces et dimensions indiquées sont donc indicatives. Les faux-plafonds, soffites, retombées et gaines sont susceptibles d'évoluer en situation, en nombre et en dimensions. La végétalisation n'est pas contractuelle. Les éléments de mobilier (meubles et plans de travail) ne sont placés qu'à titre indicatif. Les accès aux terrasses et prolongements extérieurs peuvent comporter une hauteur de marche à franchir ».

## NAVALIA

110 rue Jean Gutenberg  
44 600 SAINT-NAZAIRE



### DESIGNATION

N° DU LOT	TYPE	NIVEAU
202	T3	R+2

### TABEAU DES SURFACES

PIECES	SURFACES (en m²)
ENTREE + PL	3,61
SEJOUR/CUISINE	24,10
DEGAGEMENT	5,28
WC	2,26
SDB	4,38
CHAMBRE 1	11,20
CHAMBRE 2	9,21
<b>TOTAL SURFACE HABITABLE</b>	<b>60,04</b>
LOGGIA	7,25

### PLAN DE RESERVATION

06 JUIN 2024